



DUT GEA

Gestion des entreprises et des administrations

Recrutement
plus spécialement ouvert aux bacs



DUT en **4 semestres**

S1 et S2 > tronc commun

S3 et S4 > **3 options**

- Gestion comptable et financière (GCF)
- Gestion et management des organisations (GMO)
- Gestion des ressources humaines (GRH)

1620h d'enseignement

Cours magistraux pour l'acquisition de connaissances théoriques (380h)

Travaux Pratiques et **Travaux Dirigés** pour maîtriser la résolution de problèmes (1240h)

Projets tutorés pour développer l'initiative et l'autonomie

Modules d'**aide à la réussite** de l'étudiant

Pédagogie par la technologie

(études de cas, simulations, logiciels métiers...)

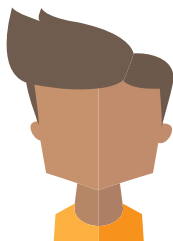
Module **Construction du projet personnel et professionnel** de l'étudiant

Pédagogie



Stage en entreprise

de 10 semaines minimum,
en France ou à l'étranger





PROGRAMME (sur 4 semestres)

Environnement et management des organisations

Cours : 181 h | TD-TP : 638 h

- Connaissances fondamentales : droit, économie, sociologie,...
- Langages fondamentaux de la gestion : communication, langues, statistiques, informatique,...
- Méthodologie et management : gestion de projet, logiciels métiers, stratégie, simulations,...

Outils et techniques de gestion

Cours : 199 h | TD-TP : 602 h

- Gestion des systèmes d'information comptable et financier : option CGF (Gestion Comptable et Financière)
- Gestion des activités créatrices de valeur pour l'entreprise (achats, logistique, marketing, ventes...) : option GMO (Gestion et Management des Organisations)
- Gestion des Ressources Humaines : option GRH

Mise en situation professionnelle

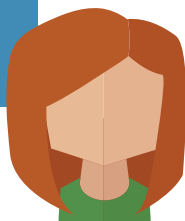
- Projets tutorés : apprentissage de la conduite de mission
- Stage : 10 semaines minimum

Débouchés

GCF : gestionnaire, contrôleur de gestion, analyste financier...

GMO : chargé de clientèle, responsable d'agence, chef de projet...

GRH : gestionnaire du personnel, de la paie



Poursuites d'études

- Filières professionnalisées : Master CCA, Ecole Supérieure de Commerce, Licences professionnelles de Gestion
- Filières générales : Licence, Master, Doctorat

IUT du Mans - service Scolarité

Avenue Olivier Messiaën

72085 LE MANS cedex 9

02 43 83 34 11

iut-scola@univ-lemans.fr