



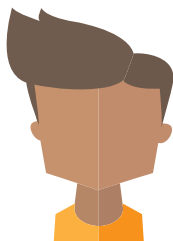
Gestion de la paie et du social

reconnue par l'Ordre des
Experts-Comptables

QUELS MÉTIERS À LA CLÉ ?

-
-
-
-

Procédure d'inscription





PROGRAMME

UE1 - Cadre économique et managérial des Ressources Humaines (RH)

UE2 - Environnement juridique et comptable

UE3 - Système d'information et de gestion de la paie

UE4 - Périodes en entreprise

40%

Recrutement

- Titulaires d'un bac +2,



IUT du Mans - service Scolarité