



LP

Ingénierie des surfaces

Procédés, caractérisation, collage, surfaces fonctionnelles

Mention | Matériaux et structures :
fonctionnalisation et traitement des surfaces

Formation en **contrat de professionnalisation**

Objectif

Former des spécialistes dans le domaine du **collage industriel** et **l'élaboration et caractérisation des surfaces**.

QUELS MÉTIERS À LA CLÉ ?

Technicien(ne) supérieur, responsable technique, chef de service en :

- Ingénierie des surfaces
- Amélioration des process industriels
- Contrôle qualité
- Matériaux
- Recherche et développement
- Santé
- Hygiène et sécurité...

Procédure d'inscription

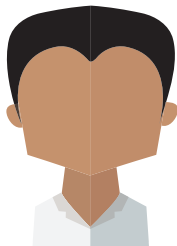
Le recrutement s'effectue sur dossier.

Pour déposer votre candidature, connectez-vous au site :

www.iutpaysdelaloire.org

Des entretiens pourront avoir lieu mi-juin.

Capacité d'accueil : 12





PROGRAMME*

UE 1 **Enseignement général** | 110h

Anglais, Mathématiques, Expression-communication, Informatique, Plans d'expérience

UE 2 **Ens. spécifique : Généralités. Physique, physico-chimie des surfaces** | 35h

- Thermodynamique des surfaces
- Caractérisation physico-chimique des surfaces
- Tribologie

UE 3 **Ens. spécifique : Procédés de traitement et d'élaboration des surfaces** | 130h

- Propriétés spécifiques des surfaces
- Elaboration et traitements spécifiques des surfaces fonctionnelles
- Fabrication additive

UE 4 **Ens.spécifique : Caractérisations des surfaces** | 65h

- Microscopies et techniques spectroscopiques
- Métrologie sensorielle
- Analyse et Instrumentation sensorielle

UE 5 **Ens. spécifique : surfaces fonctionnelles** | 55h

- Elaboration et traitements de surface par voie humide
- Elaboration et traitements de surface par voie sèche
- Métallisation des polymères
- Peinture industrielle
- Collage et adhésion

UE 6 **Normes, Qualité et Environnement** | 40h

- Métrologie des surfaces, Hygiène et sécurité,
- Aspects environnementaux, Normes REACH

UE 7 **Connaissance du monde professionnel**

- Insertion professionnelle SUIO-IP | 8h
- Stage industriel en alternance et projet tuteuré | 30 semaines
2 semaines de cours / 2 semaines en entreprise

*sous réserve d'ajustement des volumes horaires

Recrutement

- DUT Mesures physiques, Chimie, GMP, SGM
- BTS Plasturgie, Chimie, Traitements des matériaux : option traitements de surface, techniques physiques pour l'industrie et le laboratoire
- BTS pôles : physique, matériaux
- BTS Contrôle industriel et régulation automatique
- L2 Chimie, Matériaux, Physique

Également accessible aux stagiaires de formation continue sans diplôme de niveau III (Bac + 2) présentant au moins trois ans d'activité professionnelle dans les secteurs du contrôle qualité, collage, états de surface. Accès possible par VAE.

IUT du Mans - service Scolarité

Avenue Olivier Messiaen
72085 LE MANS cedex 9
02 43 83 34 11

iut-scola@univ-lemans.fr

